

32

27

26

20

18

14

40

39

38

36

34

32

29

27

25

24

POZNÁMKA

KOTY JSOU OD ČISTÉ (OBLOŽENÉ) ZDI NEBO PODLAHY
TYP MÍSTNOSTI DLE ČSN 33 2140 JE UVEDEN U ČÍSLA MÍSTNOSTI V ŠESTIHELNÍKU
TOTO OZNAČENÍ JE POUZE INFORMATIVNÍ, UVEDENÁ ČSN JZ NENÍ V PLATNOSTI
TYP MÍSTNOSTI DLE ČSN 33 2000-7-710 JE UVEDEN U ČÍSLA MÍSTNOSTI V KROUŽKU
TYP UVEDEN PODLE PŘÍLOHY B, TABULKY B.1
EL. ZÁSUVKY PRO OKLID NEJSOU V PROJEKTU ŘEŠENY
TYP A POPIS EL. ZÁSUVKY JE UVEDEN V PŘÍLOZE – ZNAČENÍ ZÁSUVKOVÝCH VÝVODŮ
PŘEDMĚTY SANITÁRNÍHO VYBAVENÍ JSOU DODÁVKOU STAVBY VČETNĚ ARMATUR
DODÁVKOU STAVBY JSOU TAKÉ BATERIE A ODPADY K PRACOVNÍM LINKÁM
⊙ ELEKTROSTATICKÝ VODIVA PODLAHA – VNITŘNÍ OPOR V ROZSAHU 5x10⁻³ – 10³ OHM

VÝVODY

JP – JEDNODUCHÝ PANEĽ

VÝVODY PRO JEDNO DIALYZAČNÍ LŮŽKO:

EL. ZÁSUVKY: 1xMFJ-cca3kW, 3xOF, 2xMF
6xZÁSUVKA PA, 2xPC, SIGNALIZACE NA SESTRU
ZÁSUVKA PRO SLUCHÁTKA OD TELEVIZE
UPRAVENÁ VODA (PERMEAT)3/4", 2xKONCENTRÁT, ODPADJ32
DP – DVOJITÝ PANEĽ

VÝVODY PRO DVE DIALYZAČNÍ LŮŽKA:

EL. ZÁSUVKY: 2xOFJ-cca3kW, 6xOF, 4xMF
12xZÁSUVKA PA, 4xPC, 2xSIGNALIZACE NA SESTRU
2xZÁSUVKA PRO SLUCHÁTKA OD TELEVIZE
2xUPRAVENÁ VODA (PERMEAT)3/4", 4xKONCENTRÁT, 2xODPADJ32

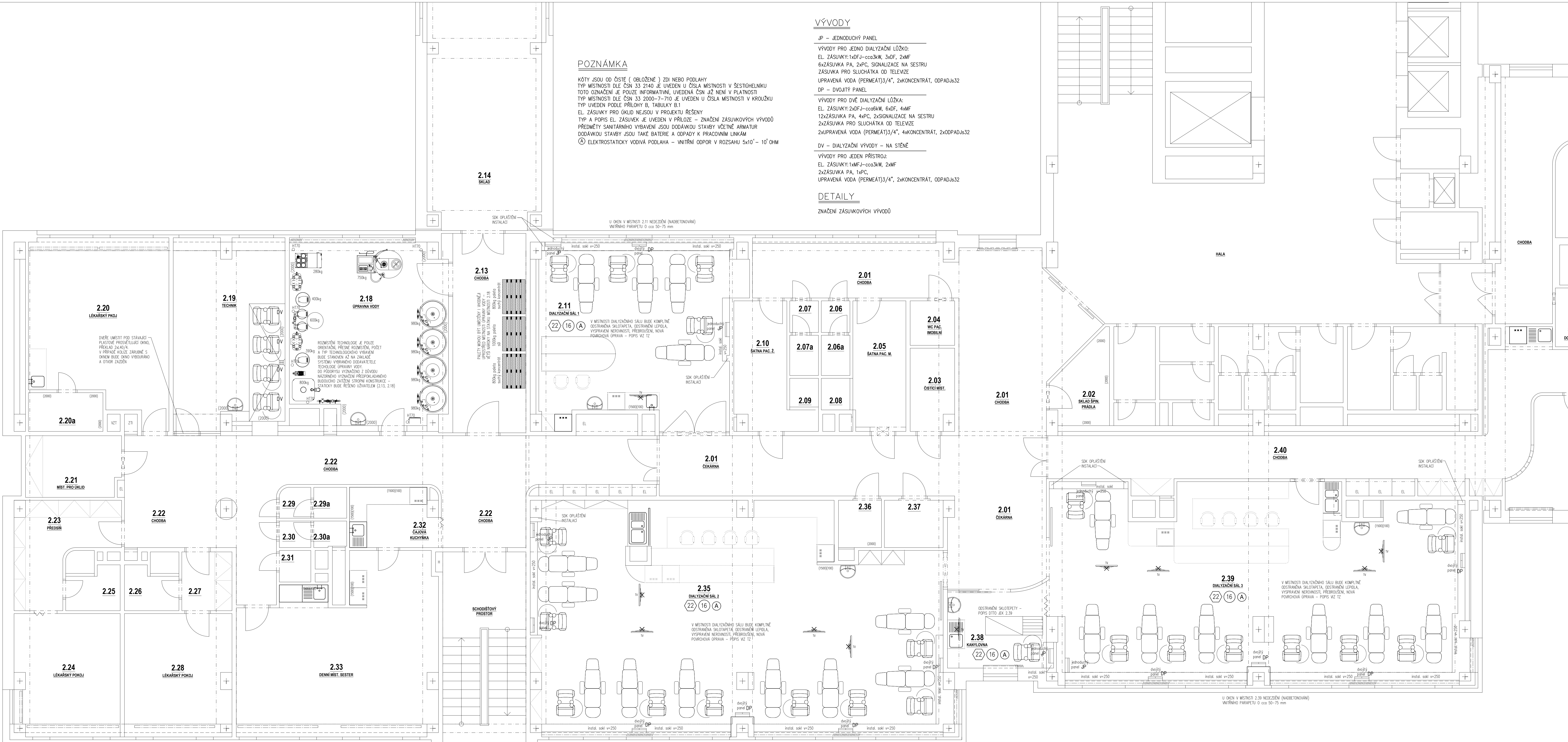
DV – DIALYZAČNÍ VÝVODY – NA STĚNĚ

VÝVODY PRO JEDN PŘÍSTROJ:

EL. ZÁSUVKY: 1xMFJ-cca3kW, 2xMF
2xZÁSUVKA PA, 1xPC,
UPRAVENÁ VODA (PERMEAT)3/4", 2xKONCENTRÁT, ODPADJ32

DETAILY

ZNAČENÍ ZÁSUVKOVÝCH VÝVODŮ



LEGENDA MÍSTNOSTÍ

Č. M.	ÚČEL MÍSTNOSTI	M ²	PODLAHA	DZL	POZNÁMKA
2.01	CHODBA	75,0	PVC PODLAŽNINA – NOVA	P2	Podlažnice vytvářena v=100 mm (Tarkett SE24018)
2.02	SKLAD SPRÁVNÍHO PRAKLA	3,4	PVC PODLAŽNINA – NOVA	P2	Podlažnice vytvářena v=100 mm (Tarkett SE24018)
2.03	OSTOJÍ MÍSTNOST	4,4	KERAMICKÁ DLAŽBA – NOVA	K2	Keramický obklad v=200 mm nad podlahu.
2.04	WC PACIENTŮ – MUŽI	2,5	KERAMICKÁ DLAŽBA – STAV.	-	-
2.05	SÁTNÍ PACIENTŮ – MUŽI	8,4	PVC PODLAŽNINA – NOVA	P2	Podlažnice vytvářena v=100 mm (Tarkett SE24018)
2.06	PŘÍDĚL WC PACIENTŮ – MUŽI	1,2	KERAMICKÁ DLAŽBA – STAV.	-	-
2.06a	WC PACIENTŮ – MUŽI	1,5	KERAMICKÁ DLAŽBA – STAV.	-	-
2.07	PŘÍDĚL WC PACIENTŮ – ŽENY	1,2	KERAMICKÁ DLAŽBA – STAV.	-	-
2.07a	WC PACIENTŮ – ŽENY	1,7	KERAMICKÁ DLAŽBA – STAV.	-	-
2.08	SPROHA PACIENTŮ – MUŽI	1,2	KERAMICKÁ DLAŽBA – STAV.	-	-
2.08a	SPROHA PACIENTŮ – ŽENY	1,1	KERAMICKÁ DLAŽBA – STAV.	-	-
2.09	SÁTNÍ PACIENTŮ – ŽENY	9,1	PVC PODLAŽNINA – NOVA	P2	Podlažnice vytvářena v=100 mm (Tarkett SE24018)
2.10	SÁTNÍ PACIENTŮ – ŽENY	42,6	PVC PODLAŽNINA – NOVA	P2	Podlažnice vytvářena v=100 mm (Tarkett SE24018)
2.11	DIALYZAČNÍ SÁL 1	18,0	PVC PODLAŽNINA – NOVA	P2	Podlažnice vytvářena v=100 mm (Tarkett SE24018)
2.12	CHODBA	75,0	PVC PODLAŽNINA – NOVA	P2	Podlažnice vytvářena v=100 mm (Tarkett SE24018)
2.13	SKLAD	7,2	KERAMICKÁ DLAŽBA – NOVA	K2	Keramický obklad v=200 mm.
2.14	OPRAVNA VODY	33,6	KERAMICKÁ DLAŽBA – NOVA	K2	Keramický obklad v=200 mm.
2.15	TECHNICKÝ	24,9	KERAMICKÁ DLAŽBA – NOVA	K1, K2	Keramický obklad v=200 mm v varovném rozvodu.
2.16	LEKÁŘSKÝ POKOJ	27,5	PVC PODLAŽNINA – NOVA	P2	Podlažnice vytvářena v=100 mm (Tarkett SE24018)
2.17	WC + SPROHA PERSONALU	3,6	KERAMICKÁ DLAŽBA, PLAST. VANOVA – STAV.	-	-
2.18	MÍSTNOST PRO OKLID	7,2	PVC PODLAŽNINA – NOVA	P2	Podlažnice vytvářena v=100 mm (Tarkett SE24018)
2.19	CHODBA	53,8	PVC PODLAŽNINA – NOVA	P2	Podlažnice vytvářena v=100 mm (Tarkett SE24018)
2.20	PŘÍDĚL	9,8	PVC PODLAŽNINA – NOVA	P2	Podlažnice vytvářena v=100 mm (Tarkett SE24018)
2.21	LEKÁŘSKÝ POKOJ	14,5	PVC PODLAŽNINA – NOVA	P2	Podlažnice vytvářena v=100 mm (Tarkett SE24018)
2.22	WC + SPROHA PERSONALU	3,5	KERAMICKÁ DLAŽBA – STAV.	-	-
2.23	WC + SPROHA PERSONALU	3,5	KERAMICKÁ DLAŽBA – STAV.	-	-
2.24	PŘÍDĚL	3,7	PVC PODLAŽNINA – NOVA	P2	Podlažnice vytvářena v=100 mm (Tarkett SE24018)
2.25	LEKÁŘSKÝ POKOJ	15,2	PVC PODLAŽNINA – NOVA	P2	Podlažnice vytvářena v=100 mm (Tarkett SE24018)
2.26	PŘÍDĚL WC PERSONALU – MUŽI	1,3	KERAMICKÁ DLAŽBA – STAV.	-	-
2.27	WC PERSONALU – MUŽI	1,4	KERAMICKÁ DLAŽBA – STAV.	-	-
2.28	PŘÍDĚL WC PERSONALU – ŽENY	1,1	KERAMICKÁ DLAŽBA – STAV.	-	-
2.29	WC PERSONALU – ŽENY	1,1	KERAMICKÁ DLAŽBA – STAV.	-	-
2.30	SÁTNÍ PERSONALU	1,3	KERAMICKÁ DLAŽBA – STAV.	-	-
2.31	ČAJOVNA KUCHYNKA	6,3	PVC PODLAŽNINA – NOVA	P2	Podlažnice vytvářena v=100 mm (Tarkett SE24018)
2.32	DEKORATIVNÍ SESTRA	37,6	PVC PODLAŽNINA – NOVA	P2	Podlažnice vytvářena v=100 mm (Tarkett SE24018)
2.33	DIALYZAČNÍ SÁL 2	100,0	PVC PODLAŽNINA – NOVA	P2	Podlažnice vytvářena v=100 mm (Tarkett SE24018)
2.34	OSTOJÍ MÍSTNOST	2,7	KERAMICKÁ DLAŽBA – NOVA	-	-
2.35	SKLAD	3,6	PVC PODLAŽNINA – STAV.	-	-
2.36	KANALOVNA	9,8	PVC PODLAŽNINA – NOVA	P1	Podlažnice vytvářena v=100 mm (Tarkett SE24018)
2.37	DIALYZAČNÍ SÁL 3	93,0	PVC PODLAŽNINA – NOVA	P1	Podlažnice vytvářena v=100 mm (Tarkett SE24018)
2.38	CHODBA	24,0	PVC PODLAŽNINA – NOVA	P2	Podlažnice vytvářena v=100 mm (Tarkett SE24018)
2.39	SKLAD	10,5	PVC PODLAŽNINA – NOVA	P2	Podlažnice vytvářena v=100 mm (Tarkett SE24018)
2.40	VODNÍ SESTRA	18,8	PVC PODLAŽNINA – NOVA	P2	Podlažnice vytvářena v=100 mm (Tarkett SE24018)
2.41	PRACOVNA	19,6	PVC PODLAŽNINA – NOVA	P2	Podlažnice vytvářena v=100 mm (Tarkett SE24018)
2.42	NEFROLOGICKÁ AMBULANCE	21,5	PVC PODLAŽNINA – NOVA	P2	Podlažnice vytvářena v=100 mm (Tarkett SE24018)
2.43	SLEKACÍ BOX	1,3	PVC PODLAŽNINA – NOVA	P2	Podlažnice vytvářena v=100 mm (Tarkett SE24018)
2.44	SLEKACÍ BOX	1,3	PVC PODLAŽNINA – NOVA	P2	Podlažnice vytvářena v=100 mm (Tarkett SE24018)
2.45	SESTRA	18,2	PVC PODLAŽNINA – NOVA	P2	Podlažnice vytvářena v=100 mm (Tarkett SE24018)
2.46	DIALYZAČNÍ KOMBINA	3,0	KERAMICKÁ DLAŽBA – STAV.	-	-
2.47	PŘÍDĚL WC PACIENTŮ – MUŽI	1,0	KERAMICKÁ DLAŽBA – STAV.	-	-
2.48	WC PACIENTŮ – MUŽI	1,1	KERAMICKÁ DLAŽBA – STAV.	-	-
2.49	WC PACIENTŮ – ŽENY + NEBEZPEČNOST	3,0	KERAMICKÁ DLAŽBA – STAV.	-	-
2.50	SESTRA	17,3	PVC PODLAŽNINA – NOVA	P2	Podlažnice vytvářena v=100 mm (Tarkett SE24018)
2.51	CHODBA	7,6	PVC PODLAŽNINA – NOVA	P2	Podlažnice vytvářena v=100 mm (Tarkett SE24018)
2.52	DIALYZAČNÍ SKLAD IES	13,0	KERAMICKÁ DLAŽBA – STAV.	-	-
2.53	CHODBA	13,6	KERAMICKÁ DLAŽBA – STAV.	-	-
2.54	PŘÍDĚL SÁTNÍ	7,2	PVC PODLAŽNINA – NOVA	P2	Podlažnice vytvářena v=100 mm (Tarkett SE24018)
2.55	SÁTNÍ	14,6	PVC PODLAŽNINA – NOVA	P2	Podlažnice vytvářena v=100 mm (Tarkett SE24018)
2.56	SPROHA	2,0	KERAMICKÁ DLAŽBA, PLAST. VANOVA – STAV.	-	-
2.57	WC	1,4	KERAMICKÁ DLAŽBA – STAV.	-	-
2.58	SPROHA PERSONALU	2,4	KERAMICKÁ DLAŽBA, PLAST. VANOVA – STAV.	-	-
2.59	WC PERSONALU	1,2	KERAMICKÁ DLAŽBA – STAV.	-	-
2.60	PŘÍDĚL SÁTNÍ PERSONALU	3,7	PVC PODLAŽNINA – NOVA	P2	Podlažnice vytvářena v=100 mm (Tarkett SE24018)
2.61	SÁTNÍ PERSONALU	17,5	PVC PODLAŽNINA – NOVA	P2	Podlažnice vytvářena v=100 mm (Tarkett SE24018)
2.62	WC PERSONALU	3,7	KERAMICKÁ DLAŽBA, PLAST. VANOVA – STAV.	-	-
2.63	WC PERSONALU	1,4	KERAMICKÁ DLAŽBA – STAV.	-	-
2.64	SKLAD DOKUMENTACE	2,7	PVC PODLAŽNINA – NOVA	P2	Podlažnice vytvářena v=100 mm (Tarkett SE24018)
2.65	CHODBA	20,0	PVC PODLAŽNINA – NOVA	P2	Podlažnice vytvářena v=100 mm (Tarkett SE24018)

V MÍSTNOSTI 2.11, 2.12, 2.13, 2.14, 2.15, 2.16, 2.17, 2.18, 2.19, 2.20, 2.21, 2.22, 2.23, 2.24, 2.25, 2.26, 2.27, 2.28, 2.29, 2.30, 2.31, 2.32, 2.33, 2.34, 2.35, 2.36, 2.37, 2.38, 2.39, 2.40, 2.41, 2.42, 2.43, 2.44, 2.45, 2.46, 2.47, 2.48, 2.49, 2.50, 2.51, 2.52, 2.53, 2.54, 2.55, 2.56, 2.57, 2.58, 2.59, 2.60, 2.61, 2.62, 2.63, 2.64, 2.65, 2.66, 2.67, 2.68, 2.69, 2.70, 2.71, 2.72, 2.73, 2.74, 2.75, 2.76, 2.77, 2.78, 2.79, 2.80, 2.81, 2.82, 2.83, 2.84, 2.85, 2.86, 2.87, 2.88, 2.89, 2.90, 2.91, 2.92, 2.93, 2.94, 2.95, 2.96, 2.97, 2.98, 2.99, 3.00, 3.01, 3.02, 3.03, 3.04, 3.05, 3.06, 3.07, 3.08, 3.09, 3.10, 3.11, 3.12, 3.13, 3.14, 3.15, 3.16, 3.17, 3.18, 3.19, 3.20, 3.21, 3.22, 3.23, 3.24, 3.25, 3.26, 3.27, 3.28, 3.29, 3.30, 3.31, 3.32, 3.33, 3.34, 3.35, 3.36, 3.37, 3.38, 3.39, 3.40, 3.41, 3.42, 3.43, 3.44, 3.45, 3.46, 3.47, 3.48, 3.49, 3.50, 3.51, 3.52, 3.53, 3.54, 3.55, 3.56, 3.57, 3.58, 3.59, 3.60, 3.61, 3.62, 3.63, 3.64, 3.65, 3.66, 3.67, 3.68, 3.69, 3.70, 3.71, 3.72, 3.73, 3.74, 3.75, 3.76, 3.77, 3.78, 3.79, 3.80, 3.81, 3.82, 3.83, 3.84, 3.85, 3.86, 3.87, 3.88, 3.89, 3.90, 3.91, 3.92, 3.93, 3.94, 3.95, 3.96, 3.97, 3.98, 3.99, 4.00, 4.01, 4.02, 4.03, 4.04, 4.05, 4.06, 4.07, 4.08, 4.09, 4.10, 4.11, 4.12, 4.13, 4.14, 4.15, 4.16, 4.17, 4.18, 4.19, 4.20, 4.21, 4.22, 4.23, 4.24, 4.25, 4.26, 4.27, 4.28, 4.29, 4.30, 4.31, 4.32, 4.33, 4.34, 4.35, 4.36, 4.37, 4.38, 4.39, 4.40, 4.41, 4.42, 4.43, 4.44, 4.45, 4.46, 4.47, 4.48, 4.49, 4.50, 4.51, 4.52, 4.53, 4.54, 4.55, 4.56, 4.57, 4.58, 4.59, 4.60, 4.61, 4.62, 4.63, 4.64, 4.65, 4.66, 4.67, 4.68, 4.69, 4.70, 4.71, 4.72, 4.73, 4.74, 4.75, 4.76, 4.77, 4.78, 4.79, 4.80, 4.81, 4.82, 4.83, 4.84, 4.85, 4.86, 4.87, 4.88, 4.89, 4.90, 4.91, 4.92, 4.93, 4.94, 4.95, 4.96, 4.97, 4.98, 4.99, 5.00, 5.01, 5.02, 5.03, 5.04, 5.05, 5.06, 5.07, 5.08, 5.09, 5.10, 5.11, 5.12, 5.13, 5.14, 5.15, 5.16, 5.17, 5.18, 5.19, 5.20, 5.21, 5.22, 5.23, 5.24, 5.25, 5.26, 5.27, 5.28, 5.29, 5.30, 5.31, 5.32, 5.33, 5.34, 5.35, 5.36, 5.37, 5.38, 5.39, 5.40, 5.41, 5.42, 5.43, 5.44, 5.45, 5.46, 5.47, 5.48, 5.49, 5.50, 5.51, 5.52, 5.53, 5.54, 5.55, 5.56, 5.57, 5.58, 5.59, 5.60, 5.61, 5.62, 5.63, 5.64, 5.65, 5.66, 5.67, 5.68, 5.69, 5.70, 5.71, 5.72, 5.73, 5.74, 5.75, 5.76, 5.77, 5.78, 5.79, 5.80, 5.81, 5.82, 5.83, 5.84, 5.85, 5.86, 5.87, 5.88, 5.89, 5.90, 5.91, 5.92, 5.93, 5.94, 5.95, 5.96, 5.97, 5.98, 5.99, 6.00, 6.01, 6.02, 6.03, 6.04, 6.05, 6.06, 6.07, 6.08, 6.09, 6.10, 6.11, 6.12, 6.13, 6.14, 6.15, 6.16, 6.17, 6.18, 6.19, 6.20, 6.21, 6.22, 6.23, 6.24, 6.25, 6.26, 6.27, 6.28, 6.29, 6.30, 6.31, 6.32, 6.33, 6.34, 6.35, 6.36, 6.37, 6.38, 6.39, 6.40, 6.41, 6.42, 6.43, 6.44, 6.45, 6.46, 6.47, 6.48, 6.49, 6.50, 6.51, 6.52, 6.53, 6.54, 6.55, 6.56, 6.57, 6.58, 6.59, 6.60, 6.61, 6.62, 6.63, 6.64, 6.65, 6.66, 6.67, 6.68, 6.69, 6.70, 6.71, 6.72, 6.73, 6.74, 6.75, 6.76, 6.77, 6.78, 6.79, 6.80, 6.81, 6.82, 6.83, 6.84, 6.85, 6.86, 6.87, 6.88, 6.89, 6.90, 6.91, 6.92, 6.93, 6.94, 6.95, 6.96, 6.97, 6.98, 6.99, 7.00, 7.01, 7.02, 7.03, 7.04, 7.05, 7.06, 7.07, 7.08, 7.09, 7.10, 7.11, 7.12, 7.13, 7.14, 7.15, 7.16, 7.17, 7.18, 7.19, 7.20, 7.21, 7.22, 7.23, 7.24, 7.25, 7.26, 7.27, 7.28, 7.29, 7.30, 7.31, 7.32, 7.33, 7.34, 7.35, 7.36, 7.37, 7.38, 7.39, 7.40, 7.41, 7.42, 7.43, 7.44, 7.45, 7.46, 7.47, 7.48, 7.49, 7.50, 7.51, 7.52, 7.53, 7.54, 7.55, 7.56, 7.57, 7.58, 7.59, 7.60, 7.61, 7.62, 7.63, 7.64, 7.65, 7.66, 7.67, 7.68, 7.69, 7.70, 7.71, 7.72, 7.73, 7.74, 7.75, 7.76, 7.77, 7.78, 7.79, 7.80, 7.81, 7.82, 7.83, 7.84, 7.85, 7.86, 7.87, 7.88, 7.89, 7.90, 7.91, 7.92, 7.93, 7.94, 7.95, 7.96, 7.97, 7.98, 7.99, 8.00, 8.01, 8.02, 8.03, 8.04, 8.05, 8.06, 8.07, 8.08, 8.09, 8.10, 8.11, 8.12, 8.13, 8.14, 8.15, 8.16, 8.17, 8.18, 8.19, 8.20, 8.21, 8.22, 8.23, 8.24, 8.25, 8.26, 8.27, 8.28, 8.29, 8.30, 8.31, 8.32, 8.33, 8.34, 8.35, 8.36, 8.37, 8.38, 8.39, 8.40, 8.41, 8.42, 8.43, 8.44, 8.45, 8.46, 8.47, 8.48, 8.49, 8.50, 8.51, 8.52, 8.53, 8.54, 8.55, 8.56, 8.57, 8.58, 8.59, 8.60, 8.61, 8.62, 8.63, 8.64, 8.65, 8.66, 8.67, 8.68, 8.69, 8.70, 8.71, 8.72, 8.73, 8.74, 8.75, 8.76, 8.77, 8.78, 8.79, 8.80, 8.81, 8.82, 8.83, 8.84, 8.85, 8.86, 8.87, 8.88, 8.89, 8.90, 8.91, 8.92, 8.93, 8.94, 8.95, 8.96, 8.97, 8.98, 8.99, 9.00, 9.01, 9.02, 9.03, 9.04, 9.05, 9.06, 9.07, 9.08, 9.09, 9.10, 9.11, 9.12, 9.13, 9.14, 9.15, 9.16, 9.17, 9.18, 9.19, 9.20, 9.21, 9.22, 9.23, 9.24, 9.25, 9.26, 9.27, 9.28, 9.29, 9.30, 9.31, 9.32, 9.33, 9.34, 9.35, 9.36, 9.37, 9.38, 9.39, 9.40, 9.41, 9.42, 9.43, 9.44, 9.45, 9.46, 9.47, 9.48, 9.49, 9.50, 9.51, 9.52, 9.53, 9.54, 9.55, 9.56, 9.57, 9.58, 9.59, 9.60, 9.61, 9.62, 9.63, 9.64, 9.65, 9.66, 9.67, 9.68, 9.69, 9.70, 9.71, 9.72, 9.73, 9.74, 9.75, 9.76, 9.77, 9.78, 9.79, 9.80, 9.81, 9.82, 9.83, 9.84, 9.85, 9.86, 9.87, 9.88, 9.89, 9.90, 9.91, 9.9